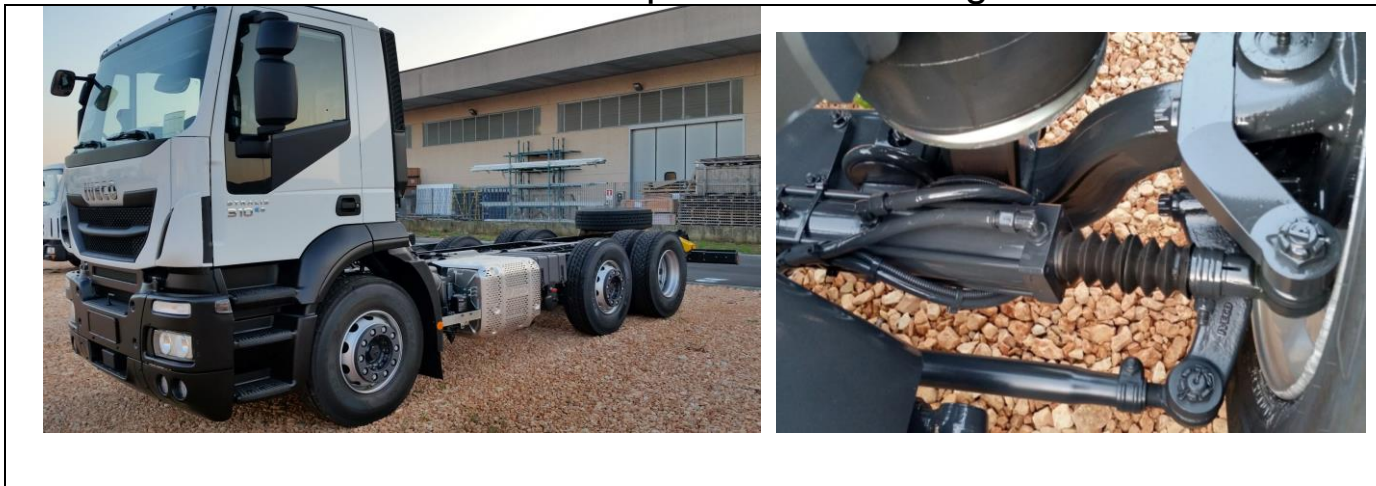




## SCHEDA TECNICA

### IVECO AD-AT 190S 3 assi - configurazione 1+2C

Massa complessiva **26000 kg**



#### DESCRIZIONE

La trasformazione a 3 assi, partendo da un veicolo a 2 assi (4x2), viene realizzata mediante **applicazione di un assale** intermedio (originale IVECO) con ruota singola, sterzante idraulicamente, con sospensione pneumatica e completo di dispositivo traspositore per il parziale trasferimento del carico sull'asse motore. A richiesta la sterzata può essere solo meccanica (in tal caso massa limite 1° asse: 7300 kg). L'alimentazione del sistema di comando idraulico della sterzata dell'assale aggiunto è completamente indipendente ed autonomo e non va quindi a modificare in alcun modo il confort di guida del veicolo originale.

Il veicolo in questa configurazione è consigliabile per allestimenti scarrabili, ribaltabili, compattatori, vasche RSU, ecc.

#### DIMENSIONI E CARROZZABILITÀ

Tipo di cabina	CORTA (distanza 1° asse ÷ inizio carrozzeria = 465 mm)				LUNGA (distanza 1° asse ÷ inizio carrozzeria = 910 mm)			
	Interasse 1° ÷ 3° asse (*)	4200	4500	4800	5100	4200	4500	4800
Interasse 2° ÷ 3° asse	1365							
Carrozzabilità minima	5150	5625	6150	6700	4300	4800	5300	5800
Carrozzabilità massima	5450	6000	6500	7000	4600	5150	5650	6150
Masse limiti: 1° asse: 7500 (8000), 2° asse: 7500, 3° asse (motore): 12000								

Valori espressi in kg e mm

(\*) Sono disponibili anche tutti i passi intermedi non compresi in questa tabella.

Nota bene: le dimensioni di carrozzabilità indicate sono teoriche e dovranno essere verificate in funzione dell'effettiva configurazione del veicolo.

#### NOTE TECNICHE

- Il veicolo originale può avere le sospensioni dell'asse motore meccaniche o pneumatiche.
- L'incremento di tara dell'autotelaio rispetto al veicolo originale 4x2 è di circa 900 kg.
- I diametri di volta rimangono invariati rispetto al veicolo a 2 assi di pari passo.
- La sospensione dell'asse aggiunto è pneumatica (semibalestra con molla pneumatica diapress).
- L'assale aggiunto è dotato di mozzi ruota e freni a disco come gli originali Iveco.
- Il veicolo è disponibile con gommatura 315/80 R22.5 oppure 13 R22.5.
- È importante considerare che, con il comando di sterzo idraulico, si ottengono importanti vantaggi:
  - non c'è alcun tipo di tiranteria meccanica, quindi il telaio è completamente libero da ingombri;
  - non si vincola il mezzo al successivo allestimento per la raccolta di rifiuti (vincolo altrimenti imposto con l'assale a sterzata comandata meccanica);
  - l'assale anteriore mantiene la sua massa limite originale e non viene declassato a 7300 kg come col comando meccanico.

**Per qualsiasi chiarimento o supporto per la definizione della corretta configurazione del veicolo, non esitate a contattarci.**